



CH 1 ~ CH 8
詳細表示

カード登録
最大 4,000 枚

いたずら検知
タンパS/W

非接触カード
/タグ操作

音声メッセージ
ガイダンス

利用用途・・・入退室管理、セキュリティ管理などに

M06 - S8 カードリーダー

■サイズ：約 96(W)×130(H)×27(D) mm ■重さ：約 200 g
※LED はイメージです

概要

M06-S8 カードリーダーは、M0601A「」非常通報装置を離れたところ（玄関／勝手口／通用口／共有部など）から警備の開始／解除を行う簡易型のカードリーダーです。チャンネル毎の詳細表示が行えます。

特長

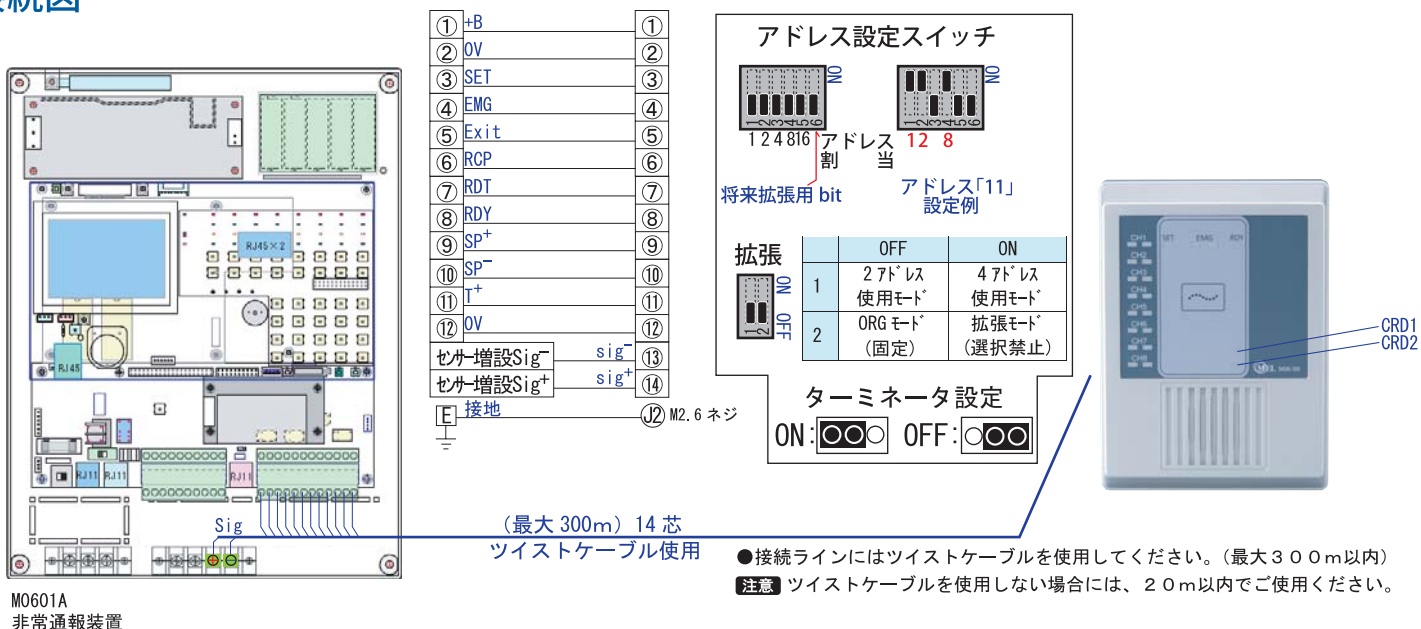
1. とってもコンパクト。だから取付場所を選びません。
2. 2～3台の複数設置も可能。^{※1}
3. 操作はLED表示に加え、音声メッセージで分かりやすくガイダンスします。
4. CH1～CH8と、CH毎の詳細表示が行えます。
4. いたずら防止検知回路（タンパスイッチ）を内蔵。ケースの開閉が行われるとただちにセンターへ通報し、もしもの際にも安心です。
5. 操作はセキュリティ性が高い非接触タイプ^{※2}ICカードでの操作。ICカードは、従来の磁気カードに比べセキュリティ性が高く、摩擦がなく、耐久性にも優れています。
6. カードの登録は、最大4,000枚まで。M0601A「」非常通報装置本体側で行います。
7. M0601A「」非常通報装置本体側の設定により、全体の監視とは別途に共有部を設定することで、「共有部のみの警備開始／解除」、「連動しての全体の警備開始／解除」も行えます。

※1. 複数台の同時操作はできません。

※2. 非接触タイプには、ICカードタイプ、タグタイプがあります。

センサー増設ユニットと同様にアドレスを割り当てる必要があります。全ての表示を行うには最大4アドレスが必要となります。

接続図



使用時の必要な設定 (Config 設定編)

① センサー設定で必要に応じ、エリア分割、共有部設定を行う

・ エリア分割を行った場合

	エリア	共有
CH1	1	0
CH2	2	0
CH3	3	0
CH4	4	0
CH5	5	0
CH6	6	0
CH7	7	0
CH8	8	1

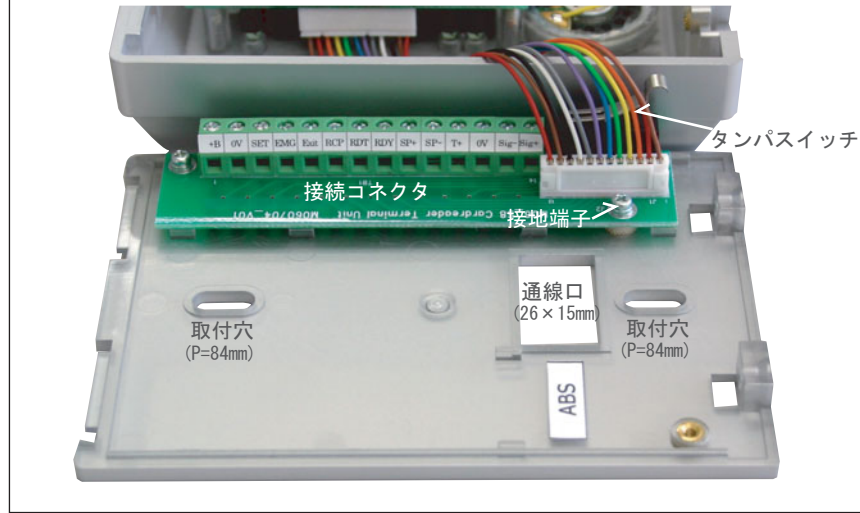
・ エリア分割をしない場合

	エリア	共有
CH1	1	0
CH2	1	0
CH3	1	0
CH4	1	0
CH5	1	0
CH6	1	0
CH7	1	0
CH8	1	0

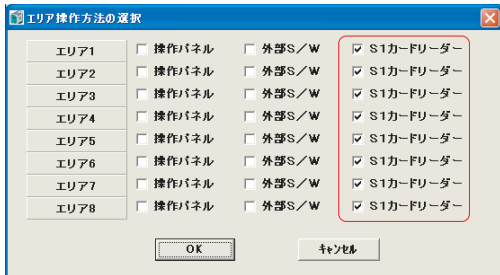
※エリア分割8、エリア8を共有部割当

※エリア分割なし、共有部なし

内部構造



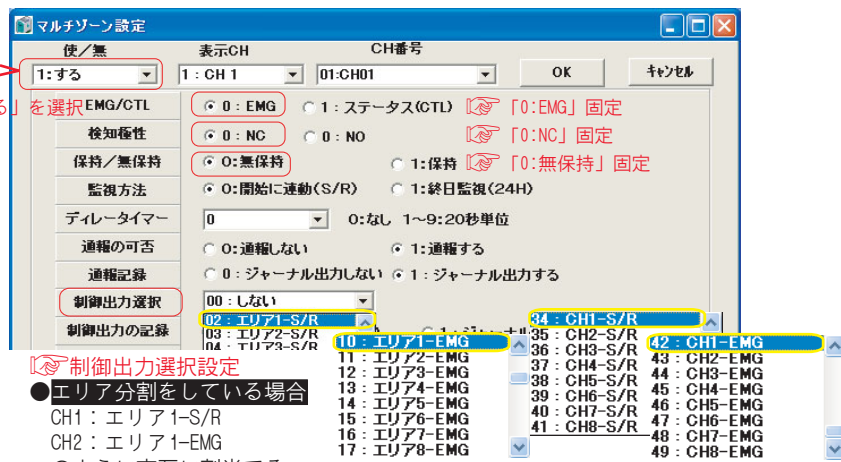
② システム関係設定 → エリア操作方法の選択を設定する



※全てのエリア操作を M06-S8 で動作可能にする場合

- 全エリアの操作を M06-S8 で行う場合
→ [S1 カードリーダー] のチェックボックス全てを ON します
- 特定エリアのみの操作を M06-S8 で行う場合
→ M06-S8 では操作しないエリアは [S1 カードリーダー] のチェックを OFF します
[補足] エリア8を共有部に設定し、共有部のみ M06-S8 で動作する場合
→ エリア8の [S1 カードリーダー] のチェックボックスのみ ON

③ マルチゾーン設定を行う



「1. する」を選択

● エリア分割をしている場合

CH1: エリア1-S/R
CH2: エリア1-EMG
のように交互に割当てる

またはLED表示の通り動作させる場合

CH1: S/R
CH2: EMG
のように交互に割当てる

● エリア分割をしていない場合

CH1: CH1-S/R
CH2: CH1-EMG
のように交互に割当てる

仕様

型番	M06S8 カードリーダー/M06-S8
外形寸法	96(W)×130(H)×27(D)mm
材質/カラー	装置本体: ポリカーボネイト ベース側: 耐候性ABS シート: PET/シルバーメタリック塗装
設置方法	壁面取付 注意 屋外で設置利用する場合、取付後ケース周囲をシリコンシール材などでシールしてください
質量	約200g
使用周囲温度	0℃～+40℃ 湿度: 75%以下 (結露無きこと) 注意 直射日光の場所は避けて下さい。表示が見えづらい、誤動作の原因になります
リーダー	非接触 IC カードリーダー内蔵
読取距離	常温 (20℃) で 30mm～40mm
カード登録枚数	最大 4,000 枚 注意 登録は M0601A 非常通報装置本体で行う
表示	<ul style="list-style-type: none"> ■SET: 緑色 LED (警備開始: 点灯/警備解除: 消灯) ■EMG(左)/右: 赤色 LED (異常発生時: 点灯/正常: 消灯) <p>[補足] EMG(右)は、共有部設定時には共有部だけの異常表示となります。共有部設定がされていない場合には、両方同時点灯</p> <ul style="list-style-type: none"> ■RDY: 緑色 LED (電源 ON 時: 点灯/OFF 時: 消灯) ■CRD1: 緑色 LED (点灯後約2秒後消灯) ■CRD2: 緑色 LED (リーダー動作中: 点滅)
メッセージ	音声メッセージ: M0601A 非常通報装置本体による スピーカー: 内蔵 (28φフィルムコーン) 音量調整: M0601A 非常通報装置本体の外部用ボリュームによる
構造	1) 防滴構造 注意 防水構造ではありません 2) 上部本体と下部ケースに分かれます(端子台は下部ケースに設備) 3) 1個用埋設ボックス取付枠(Panasonic電工製)に最適 4) 通線口: 26(W)×15(H)mm 下部ケース側 5) いたずら検知: ケースの開閉検知による(正常時、ノーマークス) 6) マルチゾーン設定が必要
電源/消費電流	12～14V/約120mA (at DC14V) (全てのLED点灯時)
接続線数	14芯 注意 必ず、ツイストケーブル (0.5Sq程度の単線) を使用してください
使用可能距離	最大 300m 以内 注意 使用環境によって著しく短くなる場合があります 他の電力線とは、30cm 以上離して設置してください

●ご使用前に、「取扱説明書」をよくお読みいただき、正しくご使用ください。

●商品改良のため、仕様・外観は予告無しに変更することがありますのでご了承ください。●印刷物と実物とは多少色味が異なる場合があります。



発売・製造元

株式会社メル

本社 〒335-0002 埼玉県蕨市塚越 5-5-1

MEL ウェブサイト <http://www.mel.co.jp>

お問い合わせ先 **048-444-6019**

受付時間 9:00～12:00 13:00～17:30(土・日・祝祭日および弊社休業日除く)



本カタログの内容は、2009年1月現在のものです。